

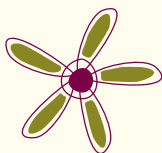
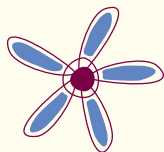
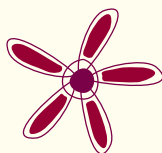
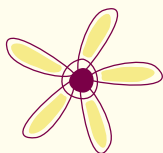
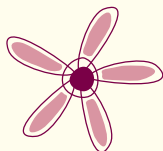


La maison de Mo



fedasil

AGENCE FEDERALE POUR
L'ACCUEIL DES DEMANDEURS D'ASILE



Mo est une petite fille dont les parents ont demandé l'asile. Qu'est ce qu'un demandeur d'asile?

1

Un demandeur d'asile est une personne qui part dans un autre pays et qui demande à être protégé parce qu'il ne se sent pas en sécurité dans son pays à lui. Tout le monde peut demander l'asile, mais l'asile n'est pas accordé automatiquement à tout le monde.

Pourquoi Mo n'est-elle pas en sécurité dans son pays?

2

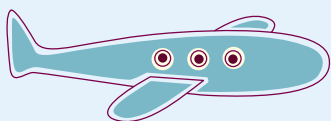


Il peut y avoir plusieurs raisons. Par exemple parce qu'il y a des gens qui veulent faire du mal à Mo et à ses parents. Ou les mettre en prison parce que la couleur de leur peau est différente. Ou parce que Mo croît dans un autre dieu.

Qui décide si Mo peut rester en Belgique?

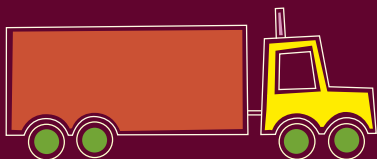
3

Un service de l'Etat à Bruxelles étudie si Mo et sa famille peuvent rester ou non en Belgique. Le service de l'Etat écoute l'histoire que Mo lui raconte et vérifie ses raisons pour rester en Belgique. Si les raisons de Mo sont acceptées, elle peut rester dans notre pays. Si Mo ne peut pas rester en Belgique, le personnel du centre d'accueil aide Mo à préparer son retour, par exemple vers son pays d'origine.



Comment Mo est-elle arrivée en Belgique?

4

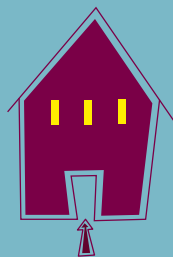


Les demandeurs d'asile viennent en Belgique avec plusieurs moyens de transport: l'avion, le bateau, le bus ou la voiture. Parfois ils arrivent en Belgique assis à l'arrière d'un camion qui va jusque dans notre pays. Les demandeurs d'asile doivent souvent payer beaucoup d'argent pour arriver en Belgique. Les parents doivent des fois vendre leur maison pour payer le voyage. Et ils ont abandonné leur village, leurs voisins et leur amis.

5

Un centre d'accueil, qu'est-ce que c'est?

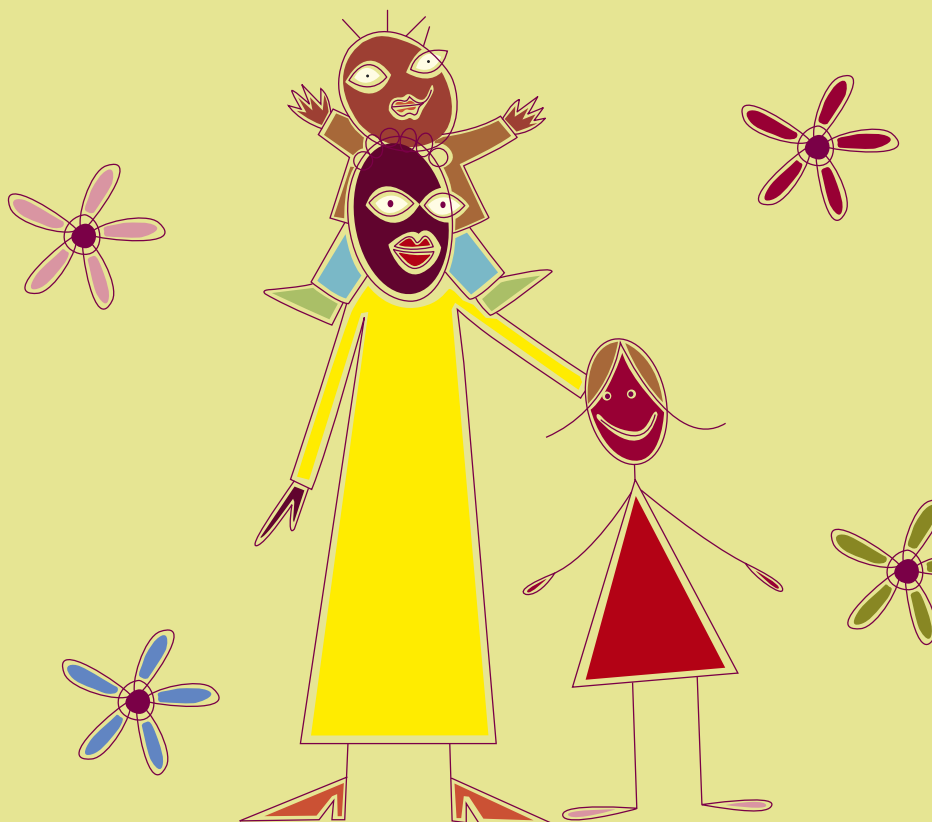
Un centre d'accueil est un endroit où des familles, des enfants et des adultes habitent ensemble. Ils peuvent y habiter pendant que le service de l'Etat à Bruxelles vérifie leur demande d'asile et jusqu'à ce qu'ils aient une réponse positive ou négative de ce service.



Qui habite dans un centre d'accueil?

6

Dans un centre d'accueil co-habitent des personnes qui viennent du monde entier, avec leurs différentes origines, cultures et langues. Il s'agit d'enfants, de familles, d'hommes seuls et de femmes seules, et de tous les âges.



Combien de temps les demandeurs d'asile habitent-ils dans un centre d'accueil?

7

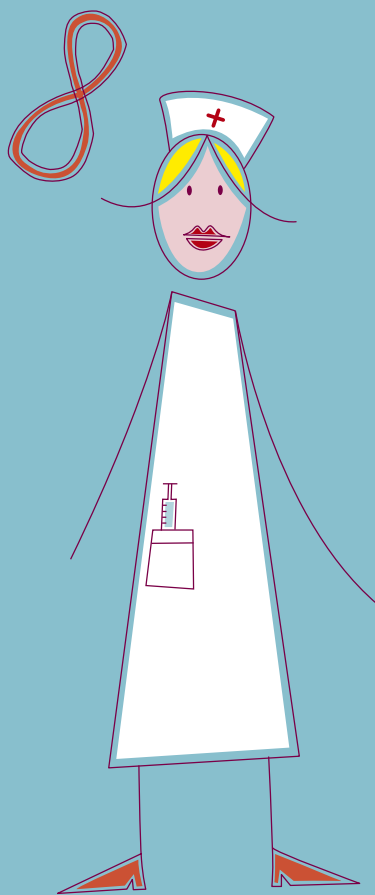
Les demandeurs d'asile habitent dans un centre d'accueil pendant quelques mois ou quelques années, aussi longtemps que le service de l'Etat à Bruxelles vérifie leur dossier.

Qui travaille dans un centre d'accueil?

Beaucoup de personnes travaillent dans un centre d'accueil, pour loger, nourrir et soigner les demandeurs d'asile. Il y a par exemple un service social à l'écoute. Si Mo est malade, ses parents l'amènent chez l'infirmière et le médecin du centre.

Pour que les enfants et les parents ne s'ennuient pas, les animateurs organisent des activités diverses, telles que des jeux, des sports et des excursions.

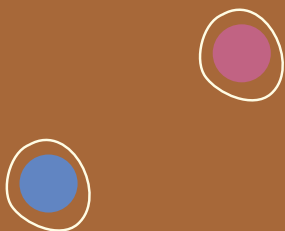
Il y a aussi quelqu'un qui distribue des vêtements et des chaussures que le centre a reçu en don. Et puis, il y a encore du personnel dans la cuisine, un directeur et des gens qui travaillent sur ordinateur et ceux qui s'occupent des papiers.





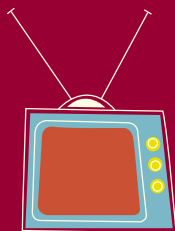
Qu'est-ce que Mo fait pendant la journée au centre d'accueil?

Le centre d'accueil organise des cours et de nombreuses activités. Les parents de Mo peuvent par exemple apprendre le français ou l'anglais, ou consulter l'Internet. Mo peut aussi bricoler, dessiner ou faire du sport avec ses copains, par exemple jouer au foot, nager, jouer au basket ... Pendant les vacances Mo peut aller au terrain de jeux, parfois elle va au zoo ou au cinéma.



Mo va-t-elle aussi à l'école?

10



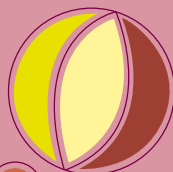
Oui. En semaine, Mo prend le bus pour aller à l'école, ou bien papa ou maman la conduisent. Dans la classe de Mo il y a des enfants belges et elle y apprend très vite le français. Si elle ne parle pas encore très bien le français, elle suit d'abord des cours dans une classe passerelle, adaptée spécialement à sa situation.

Le soir, Mo fait ses devoirs dans la classe de devoirs organisée dans le centre d'accueil. Après, elle peut regarder la télé ou jouer avec ses amis au centre.

Est-ce que Mo peut inviter des amis pour jouer?

Parfois Mo peut inviter une copine au centre pour jouer. Mais pas tous les jours. C'est qu'il n'y pas toujours de la place dans les chambres au centre d'accueil. Mo joue donc plutôt avec les autres enfants du centre.

11



12



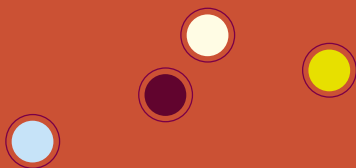
Est-ce que Mo a une maison?

Non, au centre d'accueil Mo et sa famille n'ont pas de maison. Ils ont une chambre avec un lit, une armoire et des chaises.

Est-ce que Mo peut avoir
un chat ou un chien?

13

Non. Mo et sa famille habitent tous dans la même chambre, il n'y a pas de place pour des animaux domestiques.



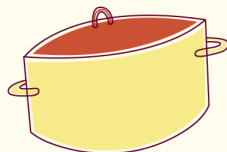
14

Les parents de Mo peuvent-ils travailler?

Ils sont uniquement autorisés à faire de petites tâches dans le centre d'accueil, par exemple nettoyer les couloirs ou tondre la pelouse. Pour ces tâches ils reçoivent un peu d'argent de poche.

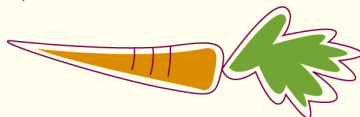


Est-ce que les parents de Mo préparent tous les jours le dîner?



Pas toujours. Certains centres ne comptent qu'une seule grande cuisine. Dans cette cuisine le personnel prépare les repas pour tous les demandeurs d'asile qui habitent le centre. Mo peut aller manger au réfectoire. Parfois les demandeurs d'asile peuvent cuisiner eux-mêmes les repas, à l'occasion de la journée portes ouvertes par exemple. Dans ce cas ils préparent un plat pour les visiteurs.

15



Quelle langue Mo parle-t-elle avec les autres enfants?

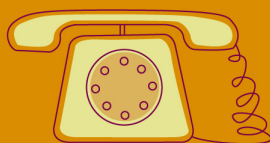
16

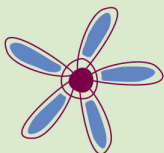
Les enfants du centre d'accueil viennent des quatre coins du monde. Et dans chaque pays on parle une autre langue. Les enfants du centre apprennent très vite le français, c'est pourquoi Mo et ses amis parlent le français, tout comme toi et tes copains.

Veux-tu en savoir plus sur le centre d'accueil?

Tu peux venir visiter le centre avec ta classe. Pendant les visites guidées tu peux venir voir comment on vit dans un centre d'accueil. Tu peux également poser des questions aux personnes qui travaillent au centre d'accueil ou téléphoner.

Chaque année le centre d'accueil ouvre ses portes. Ce jour-là, on joue de la musique, on organise des jeux et on prépare des goûters de tous les pays du monde. Tout le monde est bienvenue!





fedasil

AGENCE FEDERALE POUR
L'ACCUEIL DES DEMANDEURS D'ASILE

- ▶ rue des Chartreux 21
- ▶ 1000 Bruxelles
- ▶ t: 02 213 44 11
- ▶ f: 02 213 44 22
- ▶ info@fedasil.be
- ▶ www.fedasil.be

